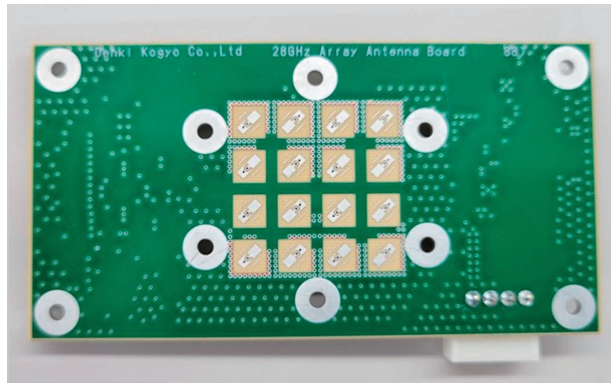


28GHz帯ビームフォーミングアンテナシステム (BFA)



10 mm

28GHz帯偏波共用ダイポールアンテナ試作
(1素子)



BFA試作:アンテナ実装部

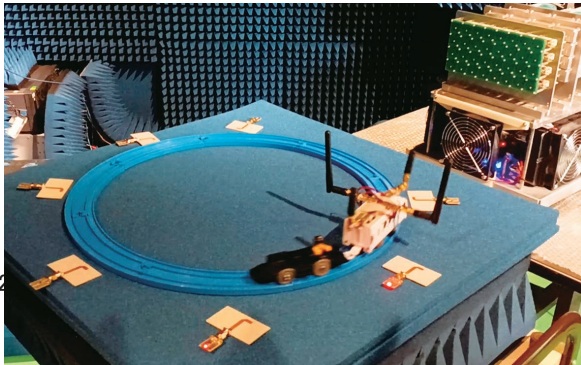
28GHz帯ビームフォーミングアンテナシステム(試作機)

偏波共用ダイポール素子部、ギャップ線路のブリッジ部、コプレーナ線路部を多層基板で構成。

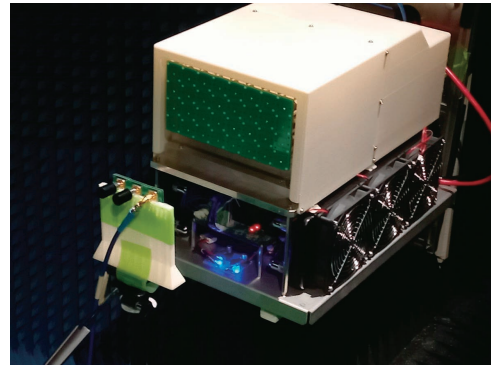
ビームフォーミングICとの組合せにより、広帯域特性を有するビームフォーミングアンテナを実現。

(本文1ページ)

マイクロ波WPT機器の開発



鉄道模型を使用した送電試験



5.7GHz帯32素子ビームフォーミングアンテナ

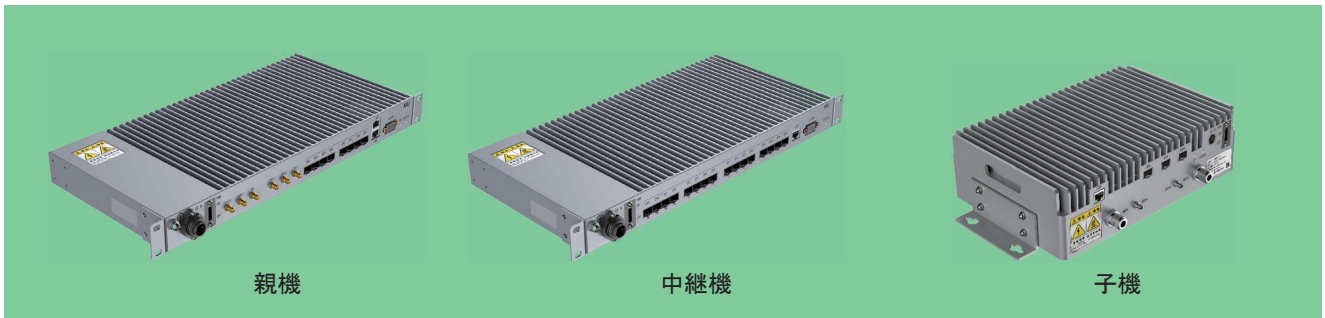
マイクロ波 WPT 送電試験

5.7GHz帯32素子ビームフォーミングアンテナを使用した送電装置による送電試験。

ビームフォーミングアンテナから送信した電波が追従し、鉄道模型に取り付けたアンテナで受信した電波を整流変換して鉄道模型を駆動。

レール周辺のLED点灯によりビームフォーミングアンテナからの送信波ビーム可変を表示。(本文9ページ)

5G/LTE対応2 Band-indoor DAS

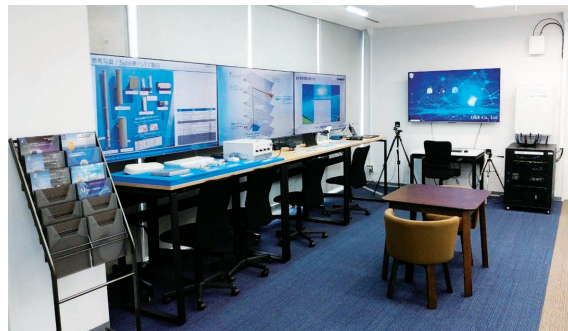


5G/LTE 対応 2Band-indoor DAS

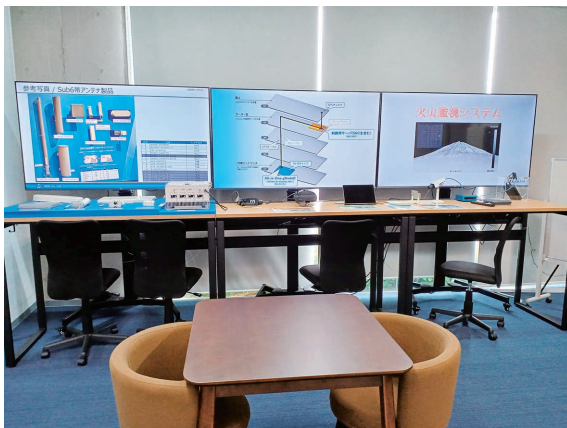
5G NR および LTE に対応した屋内用 DAS 装置。
親機、中継機、子機で構成され、最大 96 台の子機を接続可能。

(本文 27 ページ)

鹿沼工場ローカル 5G システムオープンラボ



オープンラボ



モニター及び展示



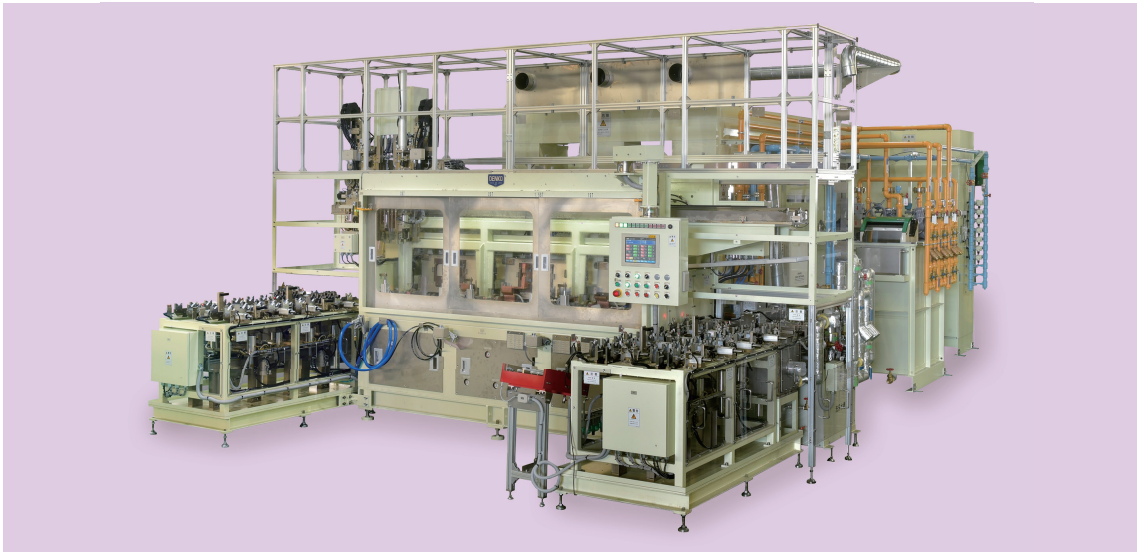
監視カメラシステムの映像

鹿沼工場ローカル 5G システムオープンラボ

ローカル 5G システムの開発・検証・拡販を目的として当社鹿沼工場に構築。
商用免許を取得しており、ハンドオーバを含めた通信性能の実演が可能。
ローカル 5G システム、アンテナ、AI を使用したアプリケーションのデモを展示している。

(本文 22 ページ)

クランクシャフト高周波焼入焼戻設備



クランクシャフト高周波焼入焼戻設備

クラムシェル型コイルとガントリーローダーを組み合わせた新しいクランクシャフト型焼入焼戻設備。
サイクルタイムや段取り時間の短縮、多品種汎用エンジン用設備への対応を可能としている。 (本文 17 ページ)

汎用型機DENKO-CUBO



DENKO-CUBO

自動扉を備えておりロボットとのスムーズな連動が可能な装置。
ロボットとの連動機能により生産ラインの効率的な構築を実現。 (本文 37 ページ)