

# 地域情報ネットワークシステム

電気興業は、無線アクセスによる「災害に強い街づくり」をお手伝い致します。  
 ～調査・設計から施工、保守まで一貫して取り組んでおります～

住民への告知  
IP告知同報システム

役所から屋外スピーカーや公共施設の館内放送設備等に、告知放送、防災放送、緊急放送を行うシステムです。



地域に合ったアプリケーション  
の選択が可能です

災害時の電源対策  
太陽光発電システム

電源のランニングコスト削減と、災害時の電源対策として活躍します。  
山間部の中継所等に組み込むことで、災害に強いネットワークを構築します。



5GHz帯無線  
アクセスシステム

災害に強い自営回線

主な特徴

- 小型軽量で設置が容易な屋外用長距離無線アクセスシステム
- 総務省への手続きが簡単な登録局
- IEEE802.11j基準に準拠

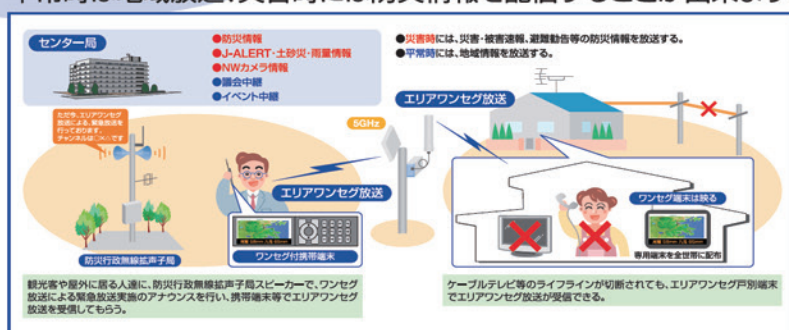
情報の収集  
IPカメラ・IP電話

河川監視地点や災害が想定される場所に、ネットワークカメラを取り付けることで、緊急時に現場状況をいち早く動画で確認が可能となります。また、IP電話による正確な音声伝達が可能となります。



地域放送  
エリアワンセグ放送

エリアワンセグ放送により、音声放送、文字情報、映像情報を同時に配信できます。  
平常時は地域放送、災害時には防災情報を配信することが出来ます。





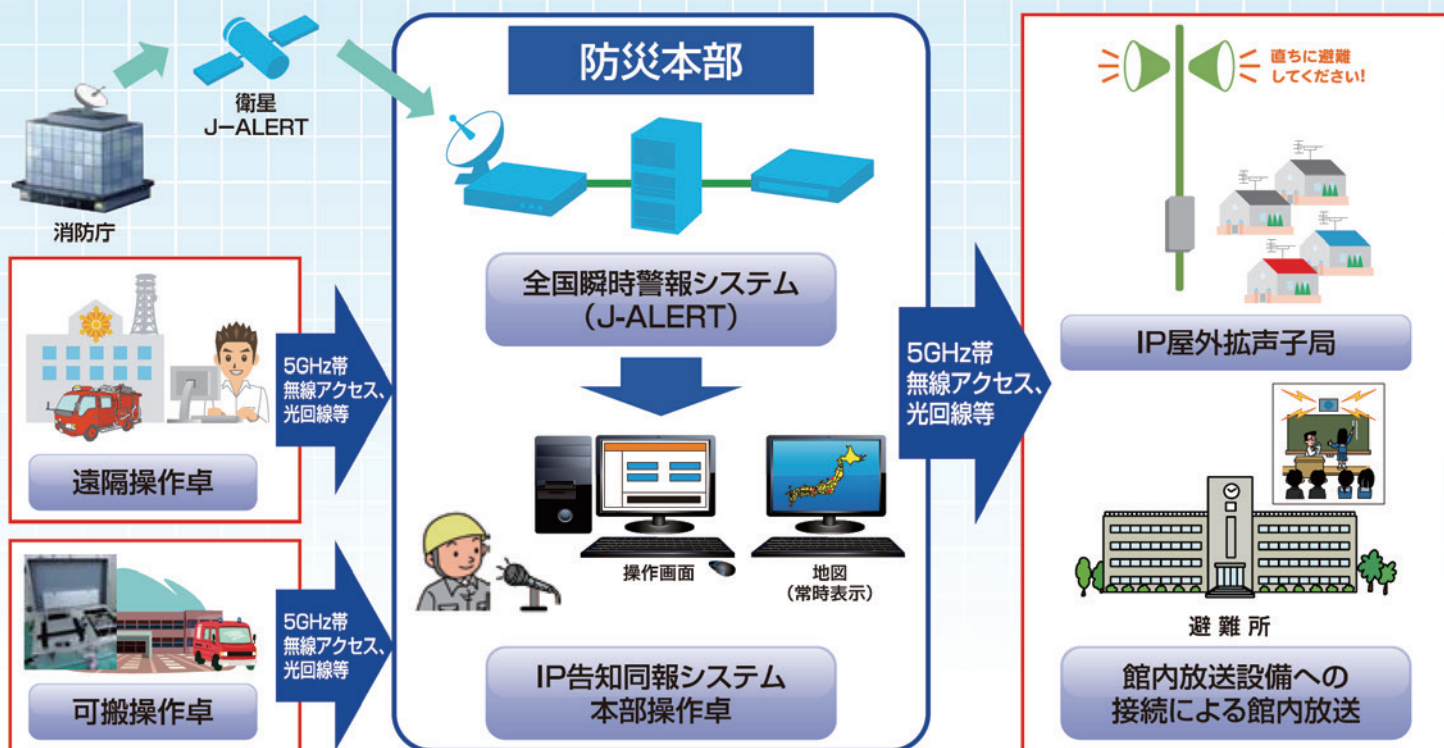
# IP告知同報システム

役所から屋外スピーカーや公共施設の館内放送設備等に、告知放送、防災放送、緊急放送を行うシステムです。

## 特徴

- IPによる直接伝送のため簡易なシステムが構築できます。
- 防災に特化した機器ではなく、一般的なIP機器で構築するため低コストでシステムを構築できます。
- IP伝送のため伝送手段の選択肢が広く、設置場所にあった最適な伝送方式が選択できます。(5GHz帯無線アクセスシステム、地域WiMAX、WiFi、光ファイバーなど)

## システムのイメージ



## 主な機能

### ● マイク放送

- ・相手を個別に選択して放送できます。
- ・全ての子局に一齐放送できます。
- ・最大音量で緊急放送できます。

### ● 定時放送

- ・あらかじめ録音した音源から放送日時を指定して放送可能です。
- ・曜日指定、期間指定ができます。

### ● 外部放送(緊急)

- ・J-ALERTなどの音声情報を一齐に放送できます。
- ・設定した優先度により通常の放送に割り込みができます。

### ● 遠隔制御(オプション)

- ・遠隔操作卓から本部操作卓へ放送の指示・緊急停止が可能です。
- ・通常のマイク放送も可能です。

### ● 防災行政無線連携(オプション)

- ・既設の防災行政無線と接続して同じ情報を放送することができます。

### ● 外線連携(オプション)

- ・自治体の班長など、事前に登録された人が電話回線を通じて定時放送を登録できます。



# エリア放送システム

調査設計から免許申請業務、機器製作、施工までトータルサポート致します。  
エリア放送システム(エリアワンセグ放送)とは、エリアを限定し、そこでしか視聴できない限定コンテンツを放送するサービスです。

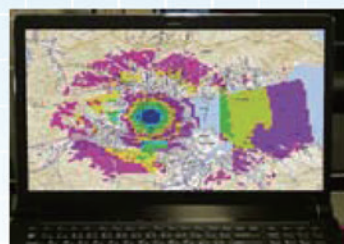
## 特徴

- J-ALERT情報や土砂災害情報、監視カメラ映像、文字放送など、各種情報をエリアワンセグで放送可能です。
- 平時は地域コミュニティ放送として、災害時は緊急放送や災害情報配信に役立ちます。
- 映像、音声、文字による放送のため、情報を正確に伝える事が可能です。
- 屋外(携帯端末)から屋内(専用端末)まで、幅広い範囲に情報を提供いたします。

## 業務フロー



## 調査・設計



各種シミュレーション



測定風景

## 施工



## センター機器



## 送信機器・送信アンテナ



送信機器



スリーブ型アンテナ

3/10ドで地デジ帯域をカバー



リングハ木アンテナ

4/10ドで地デジ帯域をカバー  
その他3,5,8,12素子があります。



天井取付型アンテナ

地デジ全体域をカバー



平面型アンテナ

2/10ドで地デジ帯域をカバー

## 端末



エリアワンセグ放送用屋内用専用端末



センター局

5GHz帯無線アクセス  
光回線等



送信所

UHF帯



屋内用専用端末



ワンセグ付携帯端末

携帯端末



# 太陽光発電システム

電源のランニングコスト削減と、災害時の電源対策として活躍します。

## 主な特徴

- バッテリーと太陽光発電により、商用電源停電時も電源をバックアップします。
- 商用電源の節電、バッテリーの負担軽減など、目的に応じたパラメータ設定が出来ます。
- IPネットワークを経由して状態監視が出来ます。
- 「独立型」と「商用電源併用型」を用意しており、目的に合わせて選ぶことが出来ます。

### ①独立型

商用電源なしで給電します。

夜間・悪天候時は、バッテリー、晴天時は太陽光発電による給電、充電を行います。

### ②商用電源併用型

夜間・悪天候時は商用電源、晴天時は太陽光発電により給電します。

平時は原則としてバッテリー給電は行いません。

停電時は、バッテリーと太陽光発電により一定時間バックアップします。



項目	50Wタイプ	150Wタイプ
出力電圧	AC100V±10%、50/60Hz	
出力電流	0.5A以下	1.5A以下
太陽光パネル定格	約200W×2枚	約200W×6枚
太陽光パネルサイズ	約1600×820×50mm/1枚あたり	
バッテリー容量	約12V×105Ah×4個	約12V×105Ah×8個
バッテリーの種類	鉛蓄電池	

【お問い合わせ先】



電気興業株式会社

<http://www.denkikogyo.co.jp/>

〒100-0005 東京都千代田区丸の内3-3-1(新東京ビル) 支店統括部 中央営業部  
TEL:03-3216-9478 FAX:03-3216-1669 E-mail:tokyo-sales@denkikogyo.co.jp

北海道支店 TEL:011-716-3266 大阪支店 TEL:06-6386-6201

仙台支店 TEL:022-722-1205 広島支店 TEL:082-294-4611

名古屋支店 TEL:052-962-2586 九州支店 TEL:092-832-1321