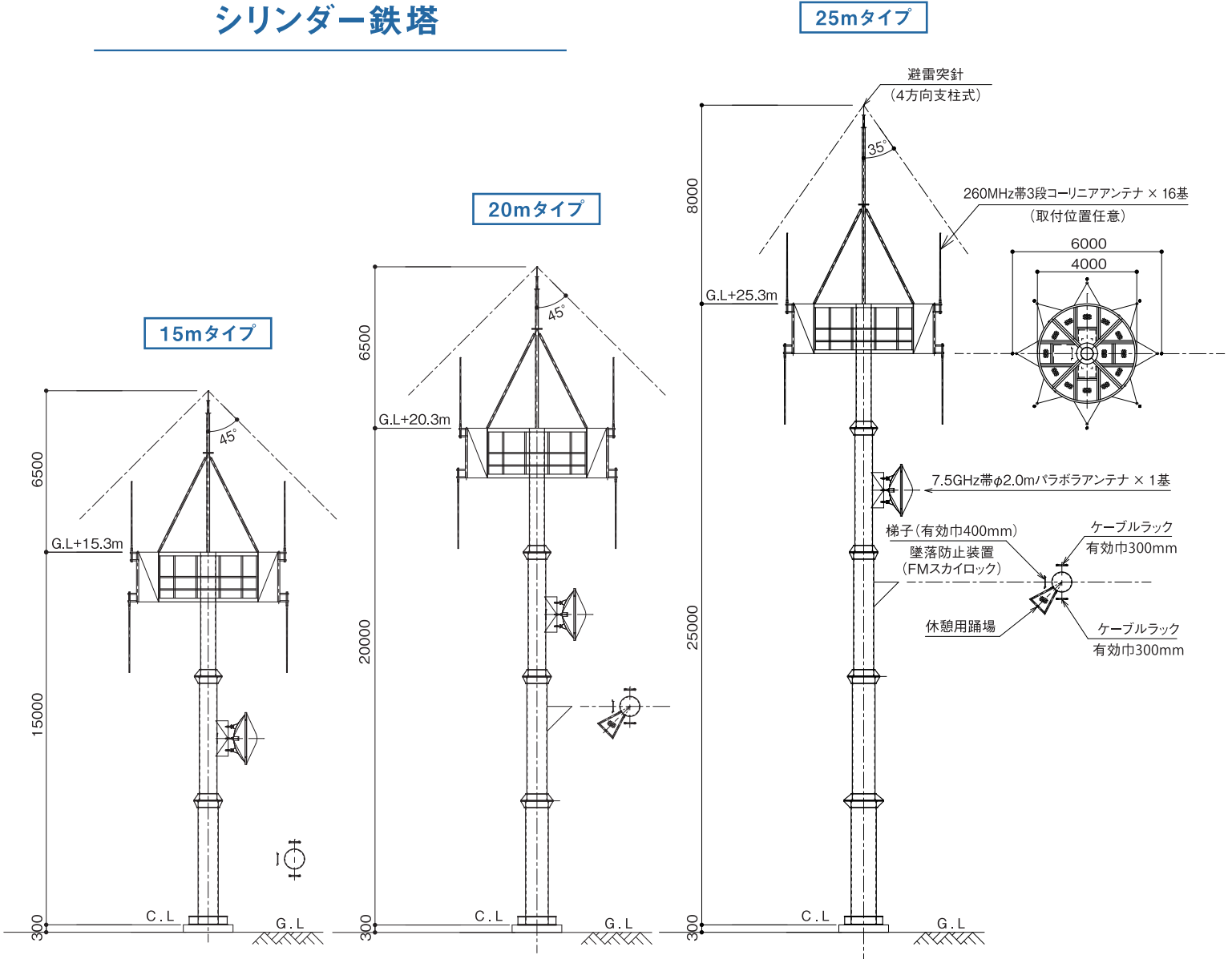


特 徴

- 消防救急無線のデジタル化に伴う、新設用として設計・標準化した鉄塔です。
- 設計時には、アンテナ・鉄塔メーカーとしての経験を生かし、消防救急無線用アンテナの各種配備に適した構造を採用しております。
- 表面仕上げは、溶融亜鉛メッキを採用し長寿命化を図っております。

鉄塔の種類及び搭載条件等

シリンダー鉄塔



※最大搭載 (最大荷重) 時の姿図となっております。

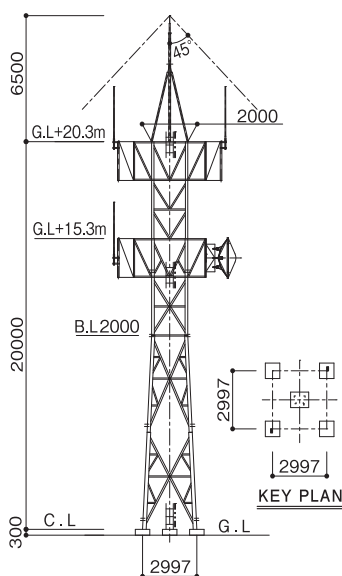
準拠基準：通信鉄塔設計要領・同解説 (H.18年度版)
 耐風条件：基準風速 $V_0=38\text{m/s}$ 、粗度区分Ⅱ
 耐震条件：標準せん断力係数 $C_0=1.0$ 、地域係数 $Z=1.0$
 たわみ角： 2.20° 以下 (パラボラアンテナ取付位置において)
 避雷設備：突針保護角はJIS A4201-2003適用基部アースターミナル (塔体アース)
 柱脚：露出型アンカーボルト方式

注) 製品改良のため予告なく形状、性能を変更する場合があります。

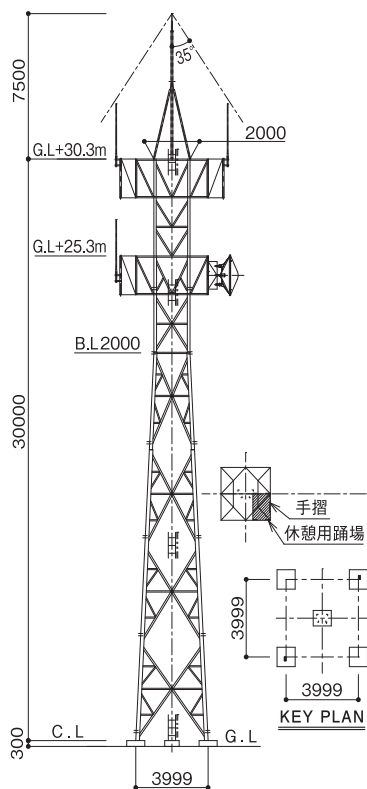
鉄塔の種類及び搭載条件等

アングル鉄塔

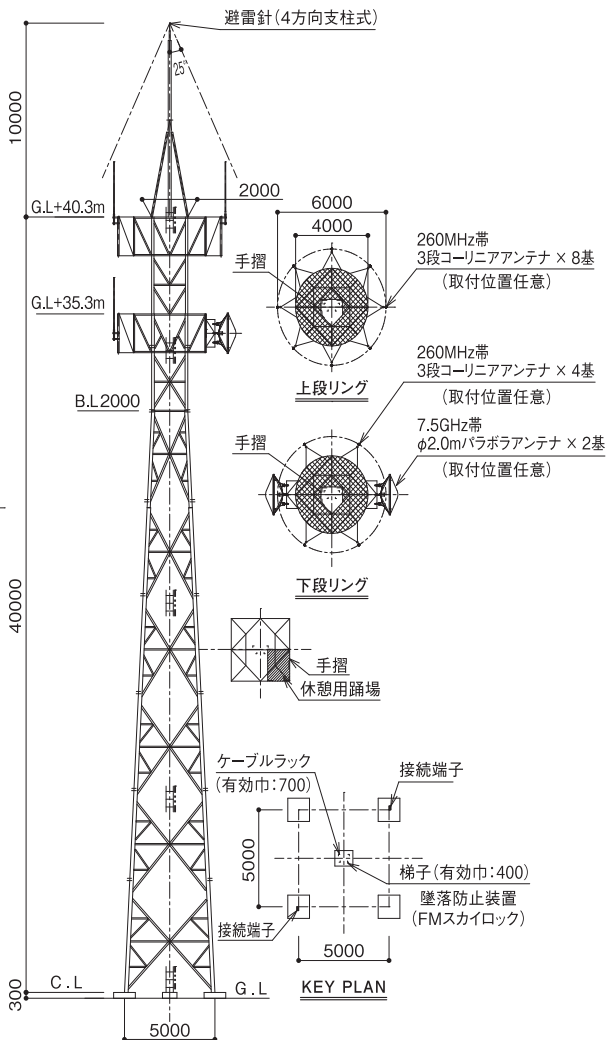
20mタイプ



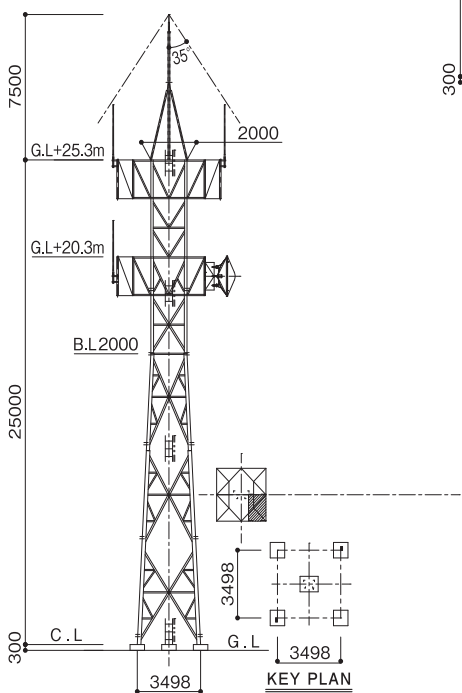
30mタイプ



40mタイプ



25mタイプ



※最大搭載(最大荷重)時の姿図となっております。

- 準拠基準：通信鉄塔設計要領・同解説 (H.18年度版)
- 耐風条件：基準風速 $V_0=38\text{m/s}$ 、粗度区分Ⅱ
- 耐震条件：標準せん断力係数 $C_0=1.0$ 、地域係数 $Z=1.0$
- たわみ角： 2.20° 以下(パラボラアンテナ取付位置において)
- 避雷設備：突針保護角はJIS A4201-2003適用基部アースターミナル(塔体アース)
- 柱脚：露出型アンカーボルト方式

注) 製品改良のため予告なく形状、性能を変更する場合があります。

【お問い合わせ先】

電気興業株式会社

http://www.denkikogyo.co.jp/
 〒100-0005 東京都千代田区丸の内3-3-1(新東京ビル) 支店統括部 中央営業部
 TEL:03-3216-9478 FAX :03-3216-1669 E-mail:tokyo-sales@denkikogyo.co.jp

北海道支店	TEL:011-716-3266	大阪支店	TEL:06-6386-6201
仙台支店	TEL:022-722-1205	広島支店	TEL:082-294-4611
名古屋支店	TEL:052-962-2586	九州支店	TEL:092-832-1321