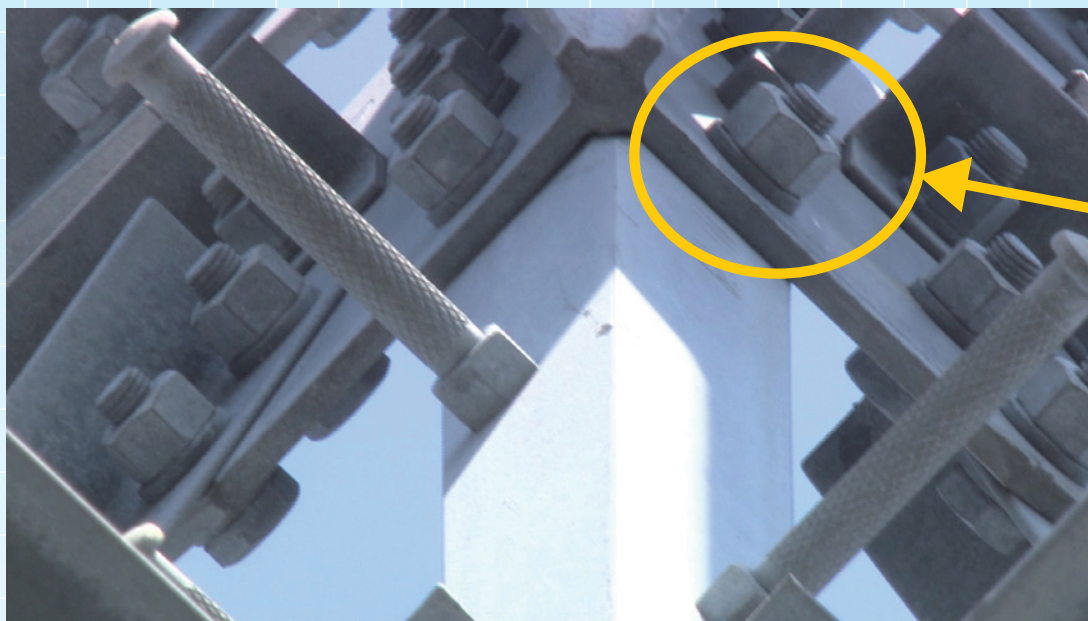


高感度カメラによる鉄塔点検

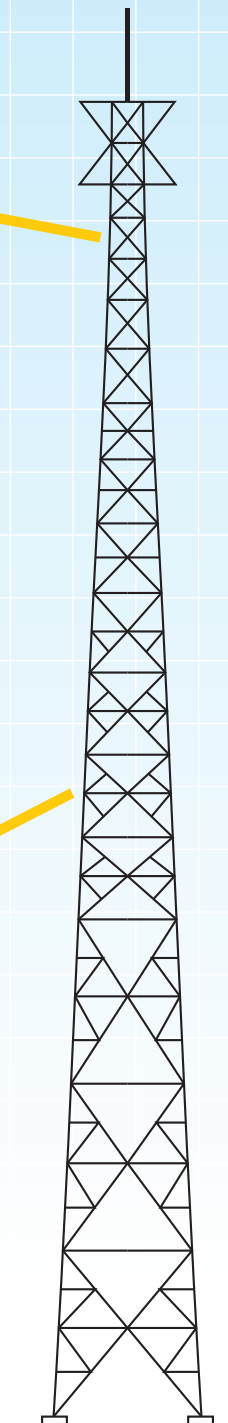
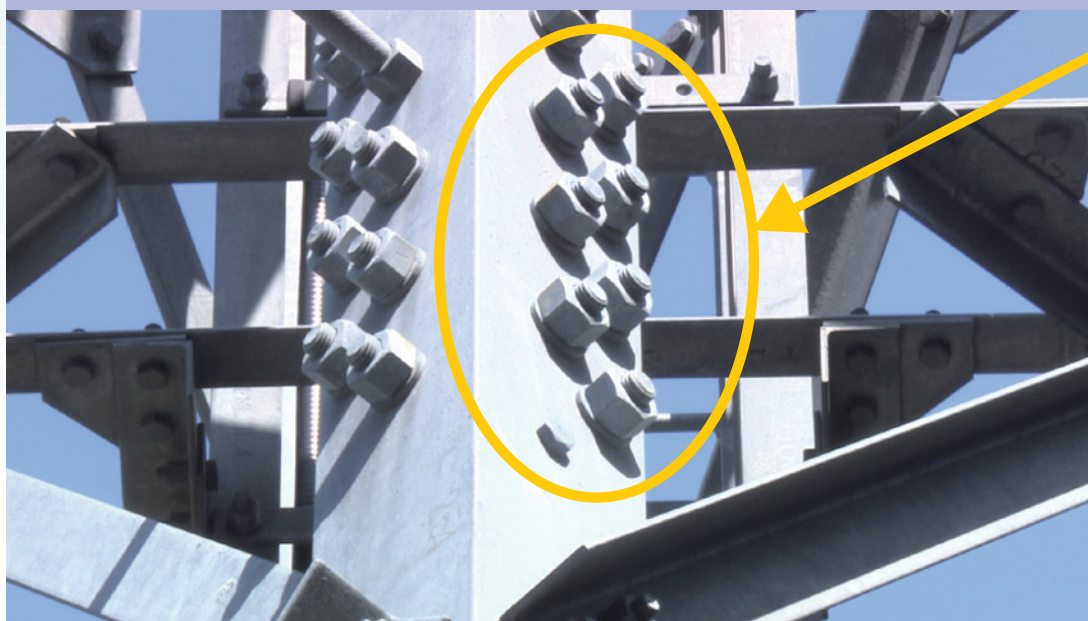
Tower Deterioration Investigation by High Definition Camera

高感度カメラによる鉄塔点検は、鉄塔の脚部から頂部までの鋼材とボルトを、地上に設置する高感度ビデオカメラで確認する事により、地上での保守点検作業を可能にします。危険度の高い「高所作業」を必要とせず、安全な地上での作業で点検が行えると共に、鮮明な記録画像に基づいた報告書の作成が可能となります。点検時の風雨の影響が少なく、点検労務者数も少ない為、価格低減が計れます。

※但し、可視率100%の点検ではありません。(⇒当社判断基準によります)。



一つ一つのボルト、鋼材を地上から画像で確認することができます



地上のカメラから鉄塔全体を点検でき
高所作業を必要としません



点検内容

- 鋼材の劣化度(溶融亜鉛めっき・塗装)
- 鋼材の曲がり・破損
- ボルトの脱落・劣化
- ボルト用ナットの緩み・脱落・劣化
- その他、搭載物の破損・劣化

詳細な点検内容は客先仕様により、協議決定とします。

特許番号 特許第5083923号
 発明名称 通信用鉄塔の点検方法
 出願番号 特願2011-155837
 出願日 平成23年7月14日
 登録日 平成24年9月14日
 KDDIエンジニアリング株式会社との
 共同特許

【お問い合わせ先】



http://www.denkikogyo.co.jp/
 〒100-0005 東京都千代田区丸の内3-3-1(新東京ビル) 支店統括部 中央営業部
 TEL:03-6269-9058 FAX:03-3216-1669 E-mail:tokyo-sales@denkikogyo.co.jp

| | | | |
|-------|------------------|------|------------------|
| 北海道支店 | TEL:011-716-3266 | 大阪支店 | TEL:06-6386-6201 |
| 仙台支店 | TEL:022-722-1205 | 広島支店 | TEL:082-294-4611 |
| 名古屋支店 | TEL:052-962-2586 | 九州支店 | TEL:092-832-1321 |