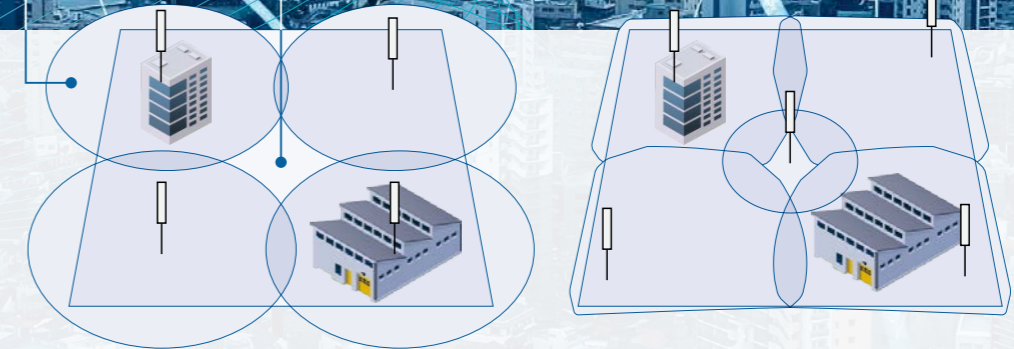


# DKKローカル5G Sub6帯アンテナ ラインナップ

ローカル5Gは、様々な場面での活用が期待されています。  
電気興業は各々の用途に合わせたアンテナをご提供することで、  
みなさまのエリア構築をお手伝いいたします。



Local  
**5G**



DKKは自社開発でアンテナラインナップを  
ご用意しております。  
エリア不感地帯発生のない「最適なエリア構築」の  
実現が可能となります。

# DKKローカル5G Sub6帯アンテナ

DKK Local

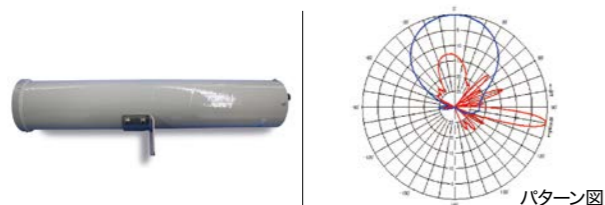
## ラインナップ

ローカル5Gエリアを最適にするための  
アンテナラインナップをご用意しています。

注記：

- ・販売価格、納期については、お問い合わせ先または営業担当までご連絡下さい。
- ・各種金具を取り揃えており、特注金具についても承ります。
- ・使用用途でお困りの方は、エリア検討も承りますので、お気軽にお問い合わせください。
- ・パターン図の ● は垂直面、 ● は水平面です。

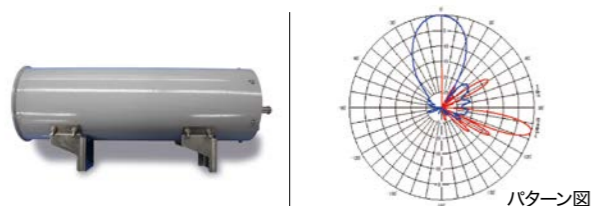
### VH65A-3545RTD



- 寸法 φ105mm×550mm ● 重量 約3.8kg ● 使用環境 屋外・屋内
- 特徴 エリアの端に配置して広いエリアを構築（水平幅は中程度）  
電気チルトでエリアの広さを調整可能

アンテナ種別	セクタ
4.5GHz帯水平面内指向性（ビーム幅）	55°
4.5GHz帯垂直面内指向性（ビーム幅）	7°±1°
4.5GHz帯利得	17.5dBi
耐電力	120W
アンテナ設置高 10m程度を想定	広い（速い）エリア （およそ300m四方のエリア） ○ 狭い（近い）エリア （およそ100m四方のエリア） △
エリア調整が可能	○ （電気チルト…AISGチルト角制御器にてチルト変更可）

### X35-3545RTD

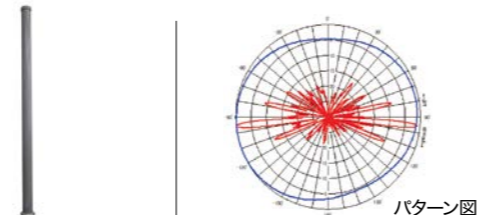


- 寸法 φ150mm×465mm ● 重量 約5.5kg ● 使用環境 屋外・屋内
- 特徴 エリアの端に配置して広いエリアを構築（水平幅は狭い）  
電気チルトでエリアの広さを調整可能

アンテナ種別	セクタ
4.5GHz帯水平面内指向性（ビーム幅）	30°
4.5GHz帯垂直面内指向性（ビーム幅）	9.5°
4.5GHz帯利得	16.5dBi
耐電力	200W
アンテナ設置高 10m程度を想定	広い（速い）エリア （およそ300m四方のエリア） ○ 狭い（近い）エリア （およそ100m四方のエリア） △
エリア調整が可能	○ （電気チルト…AISGチルト角制御器にてチルト変更可）

### VH360A-3545FTD<sup>※</sup>

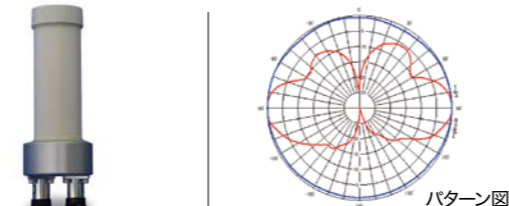
※チルト：3°、6°、9°を選択



- 寸法 φ52mm×1214mm ● 重量 約2kg ● 使用環境 屋外・屋内
- 特徴 エリアの中心に配置して円形の広いエリアを構築  
チルトによりエリアの広さを定める

アンテナ種別	オムニ
4.5GHz帯水平面内指向性（ビーム幅）	無指向性
4.5GHz帯垂直面内指向性（ビーム幅）	3.5°±1°
4.5GHz帯利得	11dBi
耐電力	120W
アンテナ設置高 10m程度を想定	広い（速い）エリア （およそ300m四方のエリア） ○ エリア調整が可能 △（チルトで変更可）

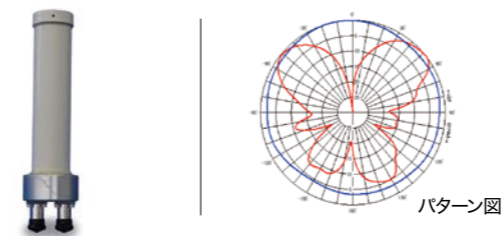
### VH360-3450FTD



- 寸法 φ45mm×158mm ● 重量 約0.5kg ● 使用環境 屋外・屋内
- 特徴 エリアの中心に配置して円形の比較的狭いエリアを構築  
汎用的に使用可能

アンテナ種別	オムニ
4.5GHz帯水平面内指向性（ビーム幅）	無指向性
4.5GHz帯垂直面内指向性（ビーム幅）	0°
4.5GHz帯利得	1dBi
耐電力	30W
アンテナ設置高 10m程度を想定	狭い（近い）エリア （およそ100m四方のエリア） ○
エリア調整が可能	×

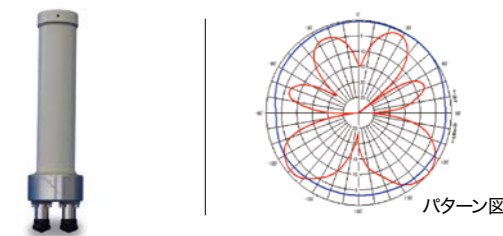
### VH360-3450FTD-UT45



- 寸法 φ45mm×225mm ● 重量 約0.6kg ● 使用環境 屋外・屋内
- 特徴 エリアの中心に配置して円形の狭いエリアを構築  
上下逆さまにして使用することが多い（DTと同じ）

アンテナ種別	オムニ
4.5GHz帯水平面内指向性（ビーム幅）	無指向性
4.5GHz帯垂直面内指向性（ビーム幅）	上向き45°
4.5GHz帯利得	3dBi
耐電力	15W
アンテナ設置高 10m程度を想定	狭い（近い）エリア （およそ100m四方のエリア） ○
エリア調整が可能	×

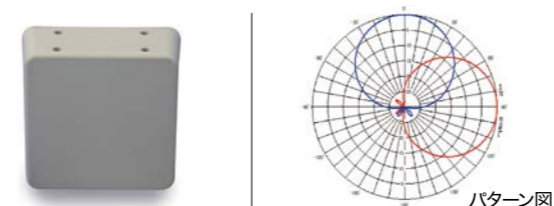
### VH360-3450FTD-DT45



- 寸法 φ45mm×225mm ● 重量 約0.6kg ● 使用環境 屋外・屋内
- 特徴 エリアの中心に配置して円形の狭いエリアを構築

アンテナ種別	オムニ
4.5GHz帯水平面内指向性（ビーム幅）	無指向性
4.5GHz帯垂直面内指向性（ビーム幅）	下向き45°
4.5GHz帯利得	3dBi
耐電力	15W
アンテナ設置高 10m程度を想定	狭い（近い）エリア （およそ100m四方のエリア） ○
エリア調整が可能	×

### X65-3545FTD



- 寸法 75mm×75mm×28.5mm ● 重量 約0.5kg ● 使用環境 屋外・屋内
- 特徴 エリアの端に配置して比較的狭いエリアを構築（水平幅は中程度）  
汎用的に使用可能

アンテナ種別	平面
4.5GHz帯水平面内指向性（ビーム幅）	60°
4.5GHz帯垂直面内指向性（ビーム幅）	60°
4.5GHz帯利得	8dBi
耐電力	20W
アンテナ設置高 10m程度を想定	狭い（近い）エリア （およそ100m四方のエリア） ○
エリア調整が可能	○（機械チルトで変更可）

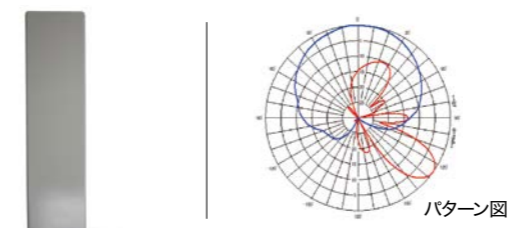
### X25-3545FTD



- 寸法 200mm×200mm×27mm ● 重量 約2kg ● 使用環境 屋外・屋内
- 特徴 スポット的なエリアを構築

アンテナ種別	平面
4.5GHz帯水平面内指向性（ビーム幅）	20°
4.5GHz帯垂直面内指向性（ビーム幅）	20°
4.5GHz帯利得	17dBi
耐電力	120W
アンテナ設置高 10m程度を想定	限られた（スポット）エリア （100m四方よりも小さいエリア） ○
エリア調整が可能	○（機械チルトで変更可）

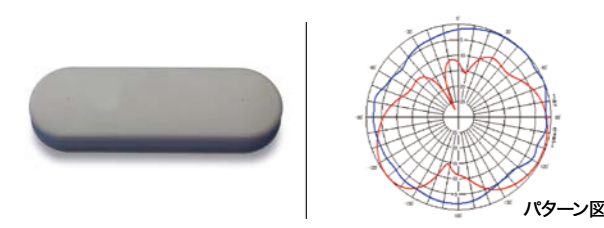
### X75-3545FTD-T35



- 寸法 260mm×70mm×28.5mm ● 重量 約1kg ● 使用環境 屋外・屋内
- 特徴 エリアの端に配置して狭いエリアを構築（水平幅は中程度）

アンテナ種別	平面
4.5GHz帯水平面内指向性（ビーム幅）	75°
4.5GHz帯垂直面内指向性（ビーム幅）	20°
4.5GHz帯利得	12dBi
耐電力	40W
アンテナ設置高 10m程度を想定	狭い（近い）エリア （およそ100m四方のエリア） ○
エリア調整が可能	×

### R-3450FVQ-W



- 寸法 350.4mm×119.4mm×42.1mm ● 重量 約1kg ● 使用環境 屋内
- 特徴 屋内の天井設置専用

アンテナ種別	オムニ
4.5GHz帯水平面内指向性（ビーム幅）	無指向性
4.5GHz帯垂直面内指向性（ビーム幅）	-
4.5GHz帯利得	2.5dBi
耐電力	10W
エリア調整が可能	×