

その他

## 共用装置



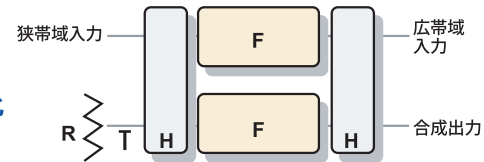
### 概要

この共用装置は、新開発の楕円関数型多段バンドパスフィルタを採用しており、急峻な帯域通過周波数特性を有している為、相互に隣接する複数のデジタルTVチャンネル合成が可能です。

### 特徴

1. 多段円筒型空洞共振器
2. デジタル大電力対応
3. Low insertion loss
4. 複合共振モードにより小型化
5. 楕円関数型バンドパス特性
6. 外形寸法 1250×1000×1500 (mm)
7. 定インピーダンス回路

▼ CIBシステム図

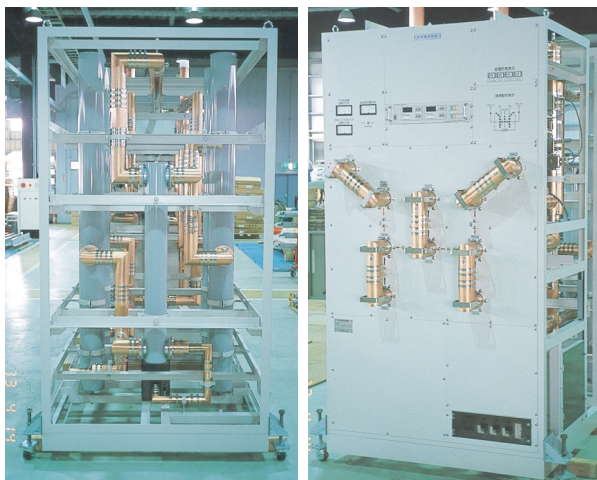


### 性能

性能	型式	UC-X2004B2-1	UC-K3004B2-2	UC-X2006B2-1	UC-K3006B2-2
周波数帯域 (MHz)		470~770			
chセパレーション		隣々接以上		隣接	
電気容量 (kW)	注1 狭帯域入力	1	3	1	3
	注1 広帯域入力	1	4	1	4
V.S.W.R.		1.1以下	1.1以下	1.1以下	1.1以下
挿入損失 (dB)	中心周波数 $f_c$	0.3以下	0.2以下	0.4以下	0.4以下
	中心周波数 $f_c \pm 2.81\text{MHz}$	0.5以下	0.4以下	0.6以下	0.6以下
漏洩量 (dB)		-30以上	-30以上	-30以上	-30以上
注2: 重量 (kg)		約120	約330	約290	約500
注2: 外形寸法 W×D×H (mm)		構成による	1250×1000×1050	構成による	1250×1000×1500

注1: OFDM波平均電力を示します。  
 注2: 重量および外形寸法は共用器素子の値を示し、実装架を含めておりません。  
 注3: 本カタログに記載してあります規格その他は今後改良設計により予告なく変更することがあります。

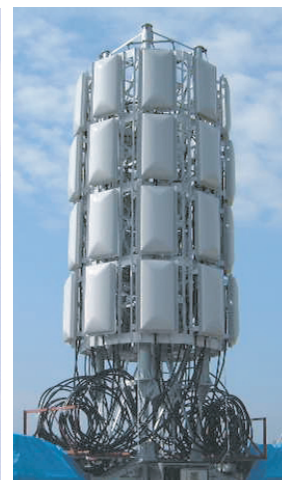
## 切替盤



## 地上デジタル放送用多面合成アンテナ例



2L 3素子5段15面配置 (相互配列)



4L 4段9面配置