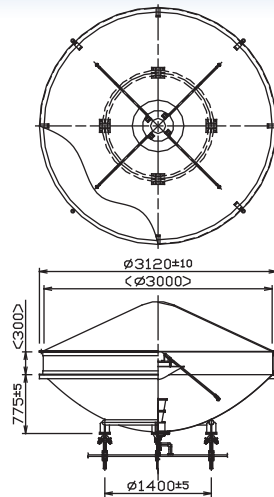
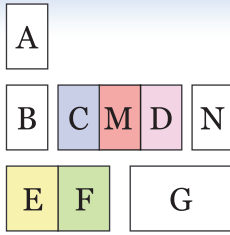
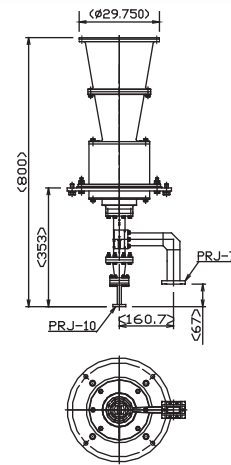


STL/TTL 7/10GHz帯共用パラボラアンテナ



外観図



一次放射器

■ 概要 ■

7/10GHz帯共用パラボラアンテナは、C/D/Mバンド及びE/Fバンドにて使用するSHF固定回線用として、デジタル方式送受信空中線規格（単一周波数帯）に対応したパラボラアンテナです。

使用用途・中継距離・設置方法等にあわせた選択が可能であり、STL/TSL回線の共用に最適です。

■ 特徴 ■

1. 高指向性

一次放射器系にコルゲート放射器を副反射鏡系に鏡面修正技術を使用し、C/D/M/E/Fバンド（6425～7125MHz / 10250～10700MHz）の帯域にて、デジタル方式送受信空中線規格（単一周波数帯）に適合する高指向性を実現しております。

2. 共用化に最適

偏分波器を使用し、C/D/Mバンド及びE/Fバンドで異なる偏波にて出力され、バンド間結合度に優れた異バンド共用が容易です。

また、共用器を使用する事で、複数チャンネル共用回線の構築に最適です。

■ 仕様 ■

		2.0mφ	3.0mφ
偏 波 面		6425～7125MHz 10250～10700MHz	水平偏波 垂直偏波
			又は 垂直偏波 水平偏波
空中線利得	7000MHzにて	38.8dB以上	42.3dB以上
	10600MHzにて	41.9dB以上	45.5dB以上
（但し、レドーム損失含む）			
周波数帯域	7GHz帯	6425～7125MHz	
	10GHz帯	10250～10700MHz	
V.S.W.R.		1.30以下	
交差偏波識別度		28dB以上	
バンド間結合度		30dB以上	
一次放射器形式		カセグレン形	