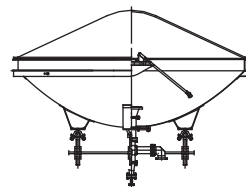
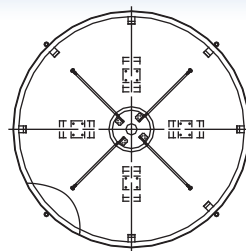
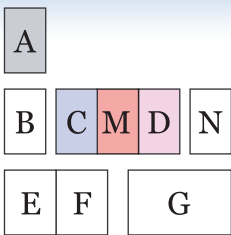
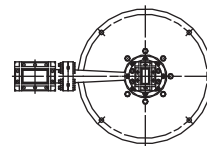
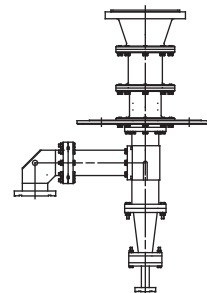


STL/TTL 3.5 / 7 GHz 帯共用パラボラアンテナ



外觀図



一次放射器

■ 概要 ■

3.5 / 7 GHz 帯共用パラボラアンテナは、Aバンド及びC / D / Mバンドにて使用するSHF固定回線用として、デジタル方式送受信空中線規格（単一周波数帯）に対応したパラボラアンテナです。

使用用途・中継距離・設置方法等にあわせた選択が可能であり、STL / TSL回線の共用に最適です。

■ 特徴 ■

1. 高指向性

一次放射器系に複モードホーンを副反射鏡系に鏡面修正技術を使用し、A / AF / M / C / Dバンド（3400 ~ 3600MHz / 6425 ~ 7125MHz）の帯域にて、デジタル方式送受信空中線規格（単一周波数帯）に適合する高指向性を実現しております。

2. 共用化に最適

偏分波器を使用し、Aバンド及びC / D / Mバンドで異なる偏波にて出力され、バンド間結合度に優れた異バンド共用が容易です。

また、共用器を使用する事で、複数チャンネル共用回線の構築に最適です。

■ 仕様 ■

		2.0 m φ	
偏 波 面		3400 ~ 3600 MHz	水平偏波
		6425 ~ 7125 MHz	垂直偏波
		又は	
			垂直偏波
			水平偏波
空中線利得	3500MHzにて	32.8 dB以上	
	7000MHzにて	38.8 dB以上	
（但し、レドーム損失含む）			
周波数帯域		3.5 GHz 帯	3400 ~ 3600 MHz
		7 GHz 帯	6425 ~ 7125 MHz
V. S. W. R.		1.30以下	
交差偏波識別度		28 dB以上	
バンド間結合度		30 dB以上	
一次放射器形式		カセグレン形	



<http://www.denkikogyo.co.jp>



電気興業株式会社

〒100-0005 東京都千代田区丸の内3-3-1(新東京ビル)

支店統括部 中央営業部 TEL 03-6269-9057

● 掲載の仕様・外観は製品改良のため、予告なしで変更することがありますのでご了承ください。