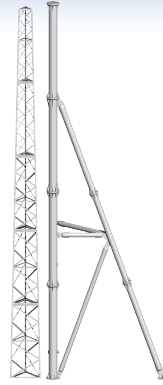


## 中継局 中継局用鉄塔



### ■ 概要 ■

中継局用鉄塔は、「地上デジタル放送用送信設備共通仕様書」に準拠した鉄塔です。デジタルテレビ中継局において想定されるあらゆる条件に対応可能なラインナップを取り揃えております。共通部材の見直し、施工性の向上等により、最大限のコストパフォーマンスを実現しました。

### ■ 特徴 ■

#### 1. 四角アングルトラストタイプ

スタンダードな性能を有し、地上型並びに局舎搭載型としての利用も可能です。カスタマイズが容易で高さの設定やアンテナの搭載数にも柔軟に対応します。

#### 2. 三角アングルトラストタイプ

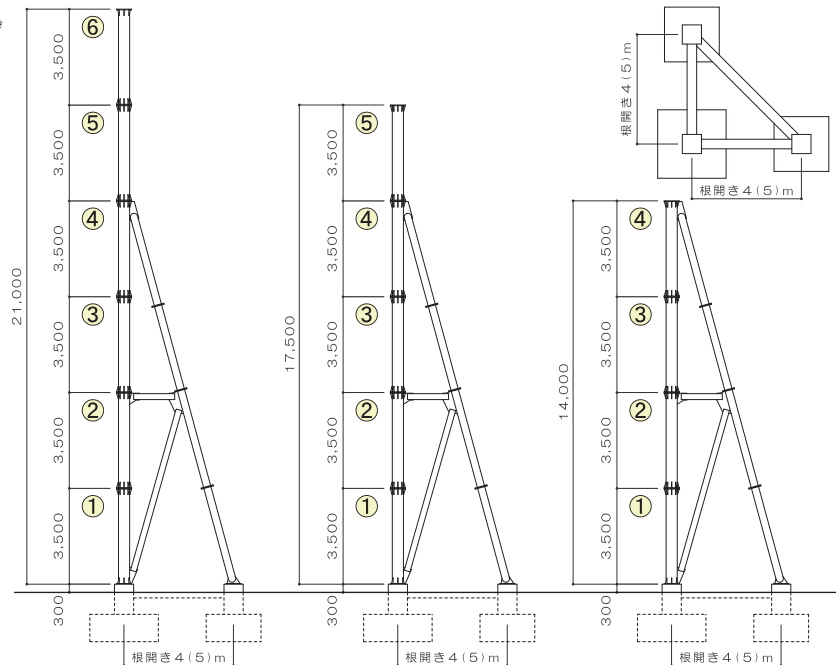
占有面積が小さく狭隘な敷地での使用に適した、施工性に優れた鉄塔です。

#### 3. 支柱式タイプ

条件に応じたタイプが選択可能です。地上型並びに局舎搭載型としての利用も可能です。

### 2 段支柱式鋼管鉄柱

DK-21NPP457-4  
鉄柱高 本柱鋼管直径 根開き



	21 m	17.5 m	14 m
φ 457.2	DK-21NPP457-4 (5)	—	—
φ 406.4	DK-21NPP406-4 (5)	DK-17NPP406-4 (5)	—
φ 355.6	DK-21NPP355-4 (5)	DK-17NPP355-4 (5)	DK-14NPP355-4 (5)
φ 318.5	DK-21NPP318-4 (5)	DK-17NPP318-4 (5)	DK-14NPP318-4 (5)
φ 267.4	DK-21NPP267-4 (5)	DK-17NPP267-4 (5)	DK-14NPP267-4 (5)

お問い合わせ



電気興業株式会社

<http://www.denkikogyo.co.jp>

〒100-0005 東京都千代田区丸の内3-3-1(新東京ビル)

支店統括部 中央営業部 TEL 03-6269-9057

● 掲載の仕様・外観は製品改良のため、予告なしで変更することがありますのでご了承ください。