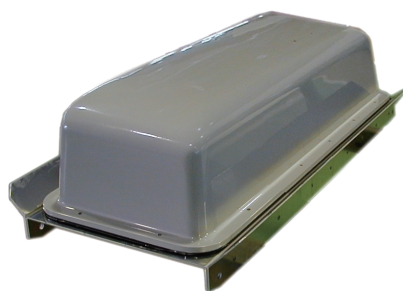


中継局

中継局広帯域2L双ループ空中線



■ 概要 ■

中継局広帯域2L双ループ空中線は、

「デジタルテレビ中継局送信空中線 標準仕様書 DTS310-001」に準拠した空中線です。

■ 特徴 ■

1. 広帯域特性

本空中線はUHF全帯域を3バンドでカバーし、V.S.W.R. 1.15以下の広帯域特性(L-type:13~35ch, M-type:23~47ch, H-type:33~62ch)を有しております。

2. 各放送波の共用に最適

アナログ/アナログ変更・共用、アナログ/デジタル共用、多チャンネル共用等の送信空中線として利用できます。

3. 2L双ループ空中線と同等性能

利得、指向性は2L双ループ空中線と同等の性能を持ちます。

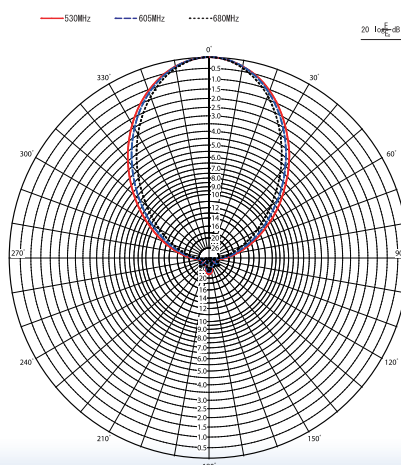
4. 外形上2L双ループ空中線に等価

既存アナログ放送用2L双ループ空中線による送信空中線に他のチャンネルを共用させる場合、外形寸法がほぼ等価のため、交換が容易です。

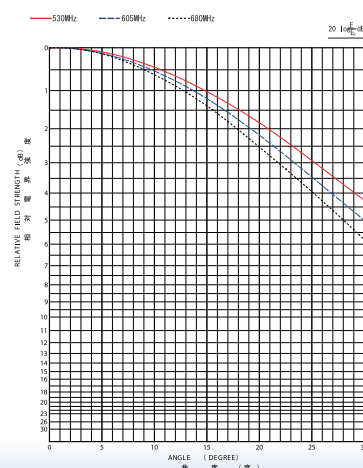
■ 仕様 ■

| | | |
|----------|---------------|----------------------|
| 周波数帯域 | L-type | 13~35ch (470~608MHz) |
| | M-type | 23~47ch (530~680MHz) |
| | H-type | 33~62ch (590~770MHz) |
| V.S.W.R. | 1.15以下 | |
| 空中線利得 | 7.5dBd以上【公称値】 | |
| 寸法(mm) | L-type | 900×380 |
| | M-type | 700×340 |
| | H-type | 700×300 |

水平面指向性図



垂直面指向性図



お問い合わせ

<http://www.denkikogyo.co.jp>


電気興業株式会社

〒100-0005 東京都千代田区丸の内3-3-1(新東京ビル)

支店統括部 中央営業部 TEL 03-6269-9057

● 掲載の仕様・外観は製品改良のため、予告なしで変更することがありますのでご了承ください。